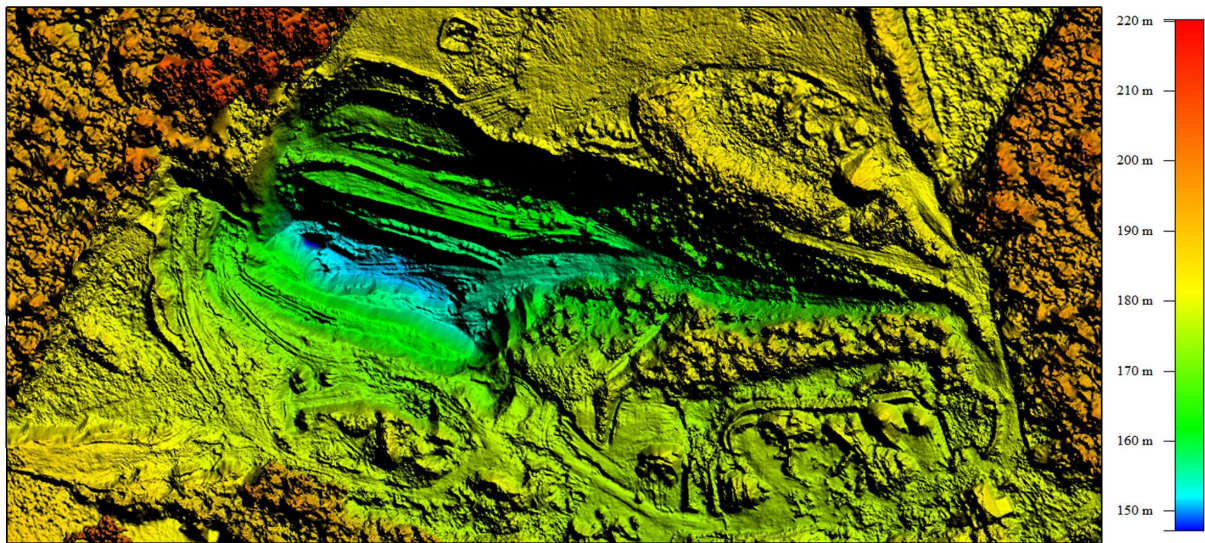
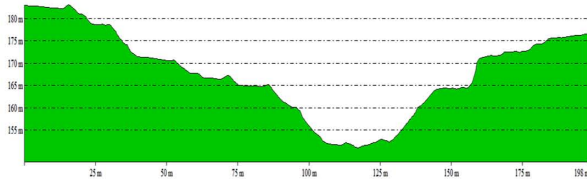


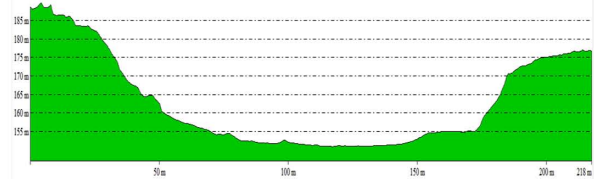
INDUSTRIE MINIERE



Coupe topographique transversale



Coupe topographique longitudinale



Carrière à ciel ouvert (Ardèche), Juin 2012. Modèle numérique de surface (Digital Surface Model) réalisé à partir de 56 clichés verticaux effectués par drone. Saisies de coupes topographiques transversales et longitudinales.



POTENTIALITES

- COURBES DE NIVEAU
- COUPES TOPOGRAPHIQUES
- MESURES DE LONGUEURS
- CALCULS DE VOLUMES
- DETECTION DE CHANGEMENTS

EXPORTS

- NUAGE DE POINTS (.OBJ / .PLY)
- MODELES POLYGONAUX (.DXF / .DWG / .3DS)
- GEOREFERENCEMENT (GPS / MARKERS)
- DSMs (.DTED / .ASC / .BIL)
- ORTHOMOSAÏQUES (.JPG / .TIFF / .KML)